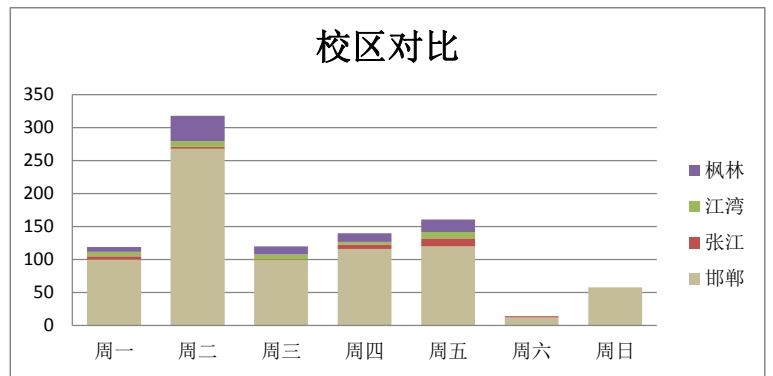


# 运行服务数据统计周报【2012年4月16日-22日】

## 一周总体数据

服务类别	邯郸		张江	江湾	枫林	总计
	接听	记录				
接听电话	234	186	19	19	73	345
处理邮件	421		1	0	1	423
接待用户	149		5	14	15	183
外出服务	17		5	5	0	27
<b>总计</b>	<b>821</b>		<b>30</b>	<b>38</b>	<b>89</b>	<b>978</b>

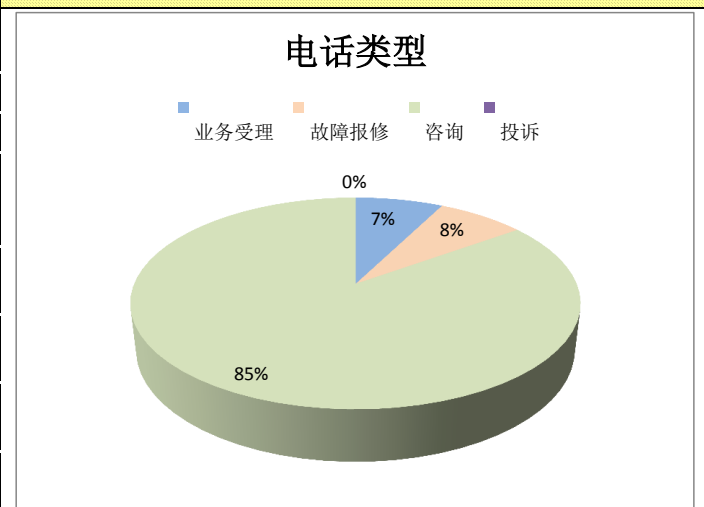
## 一周走势及四校区对比图表



## 一周主要事件

日期	星期	业务系统支持	网络支持	重要服务支持	重大事件
16	周一			值班台发卡支持	
17	周二			值班台发卡支持	
18	周三		枫林校区网络身份认证升级,教师及博士后在枫林校区可直接使用统一身份认证(UIS)访问外网	值班台发卡支持	
19	周四		10:00-14:00微电子楼(邯郸校区光纤调整)	值班台发卡支持	
20	周五			值班台发卡支持	
21	周六	8:00-22日8:00维护部分硬件设备,部分系统停机维护		值班台第二轮发卡开始,截至28日	停电导致东区教师公寓无法上网
22	周日			值班台发卡支持	停电导致东区教师公寓、学生公寓无法上网

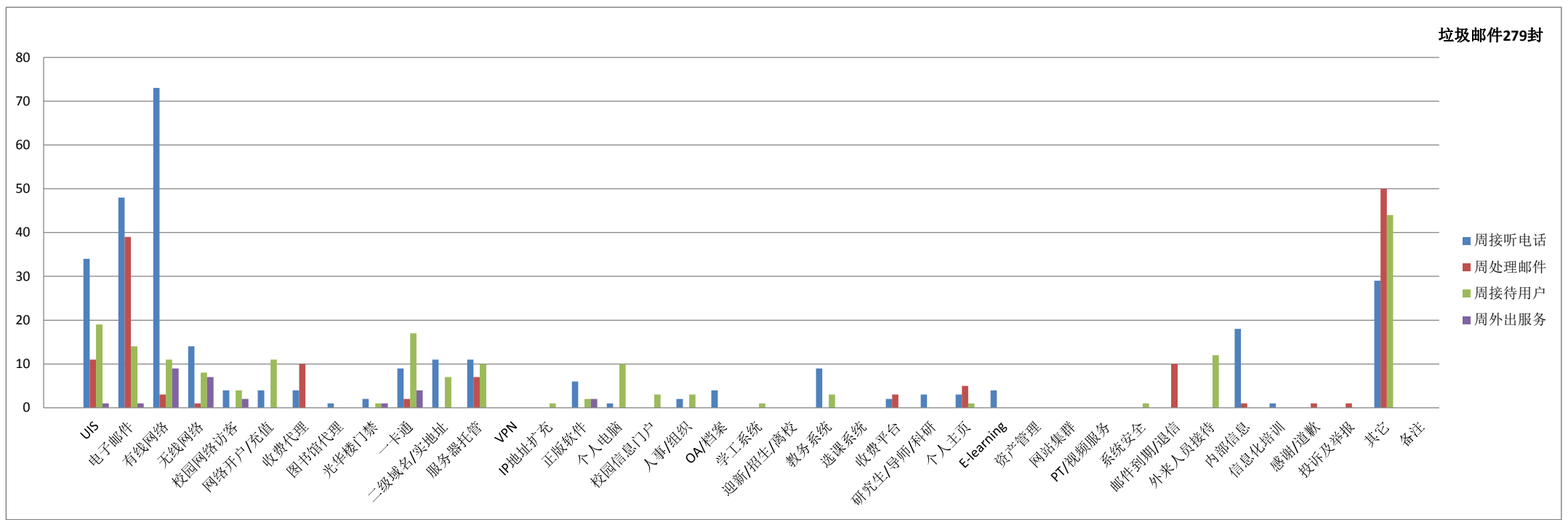
## minicall电话类型统计



## 服务类型及业务分类一周统计

类别	服务类型及业务分类																												四校区合计	邯郸校区	张江校区	江湾校区	枫林校区												
	UIS	电子邮件	有线网络	无线网络	校园网络访客	网络开户/充值	收费代理	图书馆代理	光华楼门禁	一卡通	二级域名/实地址	服务器托管	VPN	IP地址扩充	垃圾邮件	正版软件	个人电脑	校园信息门户	人事/组织	O/A/档案	学工系统	迎新/招生/离校	教务系统	选课系统	收费平台	研究生/导师/科研	个人主页	E-learning						资产管理	网站集群	PT/视频服务	系统安全	邮件到期/退信	外来人员接待	内部信息	信息化培训	感谢/道歉	投诉及举报	其它	备注
周接听电话	34	48	73	14	4	4	4	1	2	9	11	11	0	0	0	6	1	0	2	4	0	0	9	0	2	3	3	4	0	0	0	0	0	0	18	1	0	0	29	0	297	186	19	19	73
周处理邮件	11	39	3	1	0	0	10	0	0	2	0	7	0	0	279	0	0	0	0	0	0	0	0	0	3	0	5	0	0	0	0	10	0	1	0	1	1	50	0	423	421	1	0	1	
周接待用户	19	14	11	8	4	11	0	0	1	17	7	10	0	1	0	2	10	3	3	0	1	0	3	0	0	0	1	0	0	0	1	0	12	0	0	0	0	44	0	183	149	5	14	15	
周外出服务	1	1	9	7	2	0	0	0	1	4	0	0	0	0	0	2	0	0	0	0	0	0	0	0	0	0	0	0	0	0	0	0	0	0	0	0	0	0	0	0	27	17	5	5	0
<b>周合计</b>	<b>65</b>	<b>102</b>	<b>96</b>	<b>30</b>	<b>10</b>	<b>15</b>	<b>14</b>	<b>1</b>	<b>4</b>	<b>32</b>	<b>18</b>	<b>28</b>	<b>0</b>	<b>1</b>	<b>279</b>	<b>10</b>	<b>11</b>	<b>3</b>	<b>5</b>	<b>4</b>	<b>1</b>	<b>0</b>	<b>12</b>	<b>0</b>	<b>5</b>	<b>3</b>	<b>9</b>	<b>4</b>	<b>0</b>	<b>0</b>	<b>0</b>	<b>1</b>	<b>10</b>	<b>12</b>	<b>19</b>	<b>1</b>	<b>1</b>	<b>1</b>	<b>123</b>	<b>0</b>	<b>930</b>	<b>773</b>	<b>30</b>	<b>38</b>	<b>89</b>

## 业务分类图



## 一周汇总数据

日期	类别	UIS	电子邮件	有线网络	无线网络	校园网络访客	网络开户/充值	收费代理	图书馆代理	光华楼门禁	一卡通	二级域名/实地址	服务器托管	VPN	IP地址扩充	垃圾邮件	正版软件	个人电脑	校园信息门户	人事/组织	OA/档案	学工系统	迎新/招生/离校	教务系统	选课系统	收费平台	研究生/导师/科研	个人主页	E-learning	资产管理	网站集群	PT/视频服务	系统安全	邮件到期/退信	外来人员接待	内部信息	信息化培训	感谢/道歉	投诉及举报	其它	备注	每日校区分项合计	邯郸分项总计	张江分项总计	江湾分项总计	枫林分项总计	
16	接听电话	2	8	7	2	1	2	0	0	0	1	0	4	0	0	0	1	0	0	0	0	0	0	7	0	2	1	3	0	0	0	0	0	0	1	0	0	0	0	0	6	0	48	38	4	3	3
	处理邮件	3	6	1	0	0	0	0	0	0	2	0	0	0	0	0	0	0	0	0	0	0	0	0	0	0	3	0	4	0	0	0	0	3	0	0	0	0	1	0	0	23	23	0	0	0	
	接待用户	5	2	4	2	1	4	0	0	1	5	1	2	0	1	0	0	6	1	0	0	0	0	3	0	0	0	0	0	0	0	1	0	4	0	0	0	0	0	1	0	44	37	0	3	4	
	外出服务	0	0	3	0	0	0	0	0	0	1	0	0	0	0	0	0	0	0	0	0	0	0	0	0	0	0	0	0	0	0	0	0	0	0	0	0	0	0	0	0	4	2	1	1	0	
17	接听电话	3	9	30	2	1	0	1	0	0	0	2	2	0	0	0	3	0	0	2	1	0	0	2	0	0	2	0	0	0	0	0	0	0	0	4	0	0	0	6	0	70	33	1	5	31	
	处理邮件	3	13	0	1	0	0	5	0	0	0	0	6	0	0	93	0	0	0	0	0	0	0	0	0	0	0	0	0	0	0	0	1	0	0	0	0	0	47	0	169	169	0	0	0		
	接待用户	9	2	7	2	2	3	0	0	0	8	2	1	0	0	0	2	3	2	3	0	0	0	0	0	0	0	0	0	0	0	0	0	6	0	0	0	0	21	0	73	62	1	3	7		
	外出服务	0	0	4	0	0	0	0	0	0	1	0	0	0	0	0	1	0	0	0	0	0	0	0	0	0	0	0	0	0	0	0	0	0	0	0	0	0	0	0	6	4	1	1	0		
18	接听电话	13	3	3	2	1	0	0	0	2	2	0	2	0	0	0	1	0	0	0	0	0	0	0	0	0	0	0	0	0	0	0	0	0	2	0	0	0	3	0	34	20	1	2	11		
	处理邮件	0	1	0	0	0	0	0	0	0	0	0	1	0	0	53	0	0	0	0	0	0	0	0	0	0	0	0	0	0	0	0	2	0	0	0	0	0	0	57	57	0	0	0			
	接待用户	2	2	0	2	0	0	0	0	0	1	2	2	0	0	0	0	1	0	0	0	0	0	0	0	0	0	1	0	0	0	0	0	0	0	0	0	11	0	24	18	0	5	1			
	外出服务	0	0	0	3	1	0	0	0	0	1	0	0	0	0	0	0	0	0	0	0	0	0	0	0	0	0	0	0	0	0	0	0	0	0	0	0	0	0	5	4	0	1	0			

