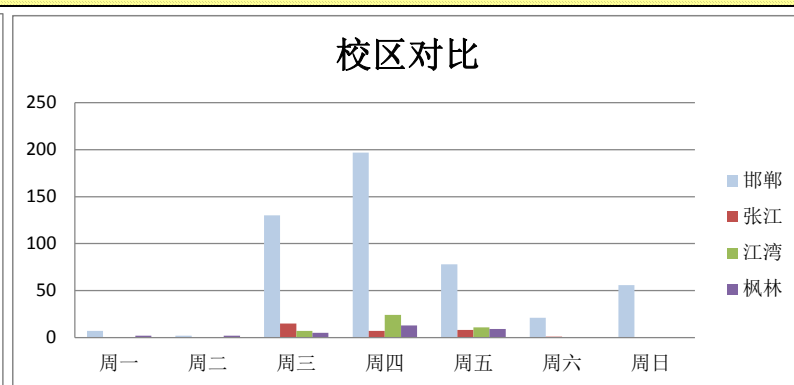
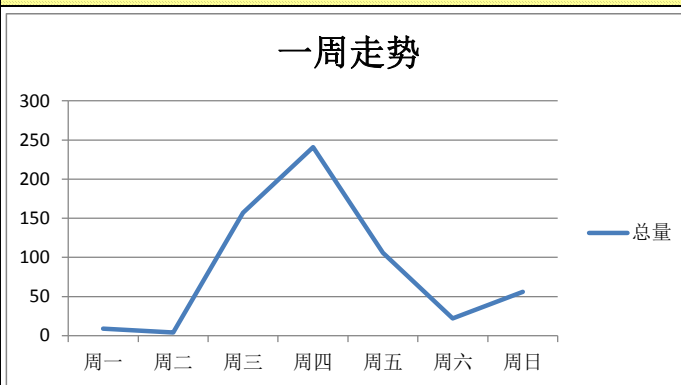


运行服务数据统计周报【2012年4月30日-5月6日】

一周总体数据

服务类别	邯郸		张江	江湾	枫林	总计
	接听	记录				
接听电话	164	130	29	16	22	231
处理邮件	235		0	0	0	235
接待用户	112		0	21	9	142
外出服务	14		2	5	0	21
总计	525		31	42	31	629

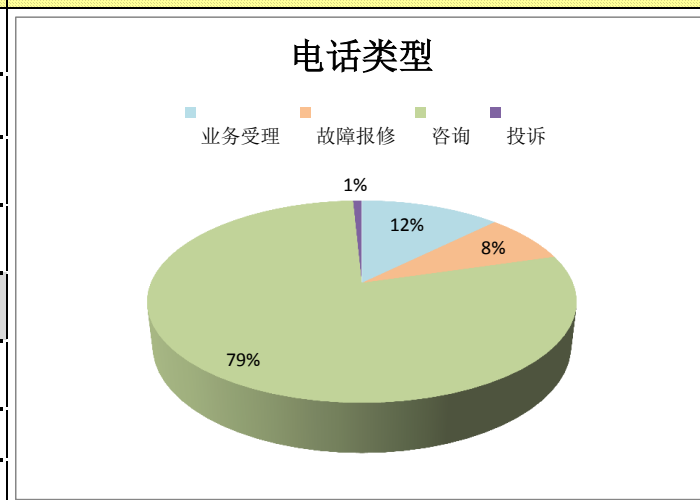
一周走势及四校区对比图表



一周主要事件

日期	星期	业务系统支持	网络相关	重要服务支持
30	周一			
1	周二			
2	周三			
3	周四	教务系统 二专报名 上线	11:00-12:00 电信出口带宽扩容需要, 61.129.42.X网段的双向访问中断	托管机房部分机器搬迁至江湾机房
4	周五		7:00-17:00 邯郸校区东区等学生及教师公寓因停电断网	
5	周六			
6	周日			

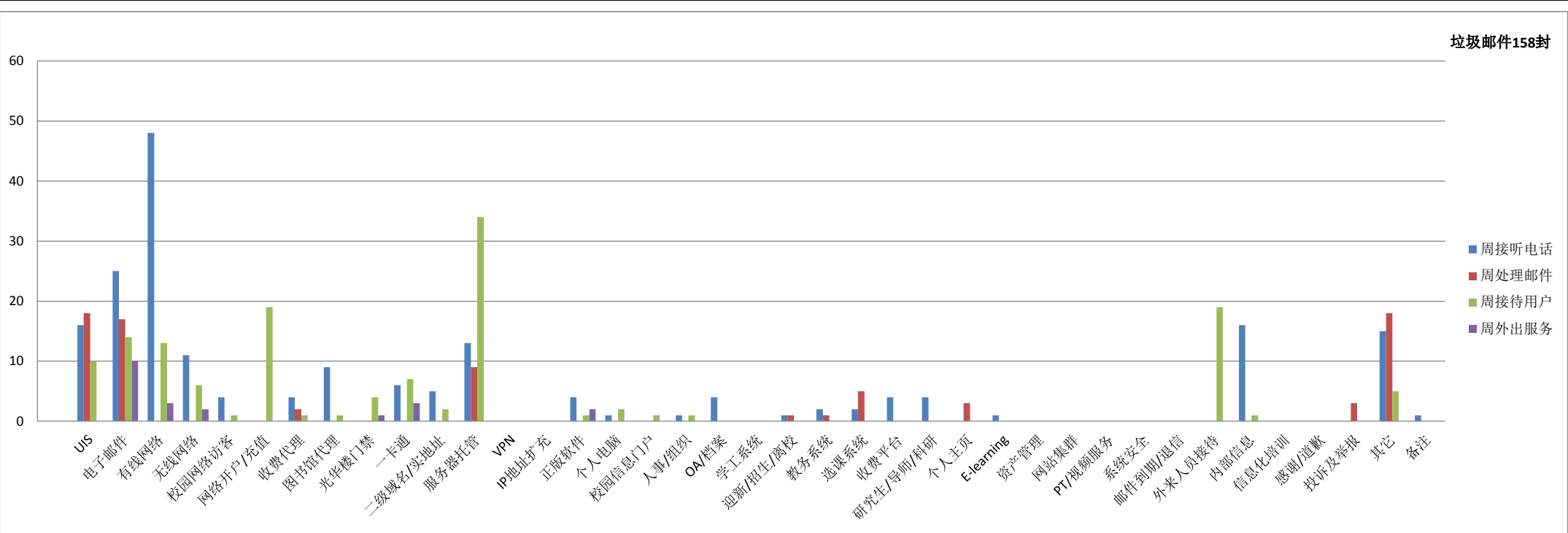
minicall电话类型统计



服务类型及业务分类一周统计

类别	UIS	电子邮件	有线网络	无线网络	校园网络访客	网络开户/充值	收费代理	图书馆代理	光华楼门禁	一卡通	二级域名/实地址	服务器托管	VPN	IP地址扩充	垃圾邮件	正版软件	个人电脑	校园信息门户	人事/组织	O A/档案	学工系统	迎新/招生/离校	教务系统	选课系统	收费平台	研究生/导师/科研	个人主页	E-learning	资产管理	网站集群	PT/视频服务	系统安全	邮件到期/退信	外来人员接待	内部信息	信息化培训	感谢/道歉	投诉及举报	其它	备注	四校区合计	邯郸校区	张江校区	江湾校区	枫林校区
周接听电话	16	25	48	11	4	0	4	9	0	6	5	13	0	0	0	4	1	0	1	4	0	1	2	2	4	4	0	1	0	0	0	0	0	16	0	0	0	15	1	197	130	29	16	22	
周处理邮件	18	17	0	0	0	0	2	0	0	0	0	9	0	0	158	0	0	0	0	0	0	1	1	5	0	0	3	0	0	0	0	0	0	0	0	0	3	18	0	235	235	0	0	0	
周接待用户	10	14	13	6	1	19	1	1	4	7	2	34	0	0	0	1	2	1	1	0	0	0	0	0	0	0	0	0	0	0	0	0	19	1	0	0	0	5	0	142	112	0	21	9	
周外出服务	0	10	3	2	0	0	0	0	1	3	0	0	0	0	2	0	0	0	0	0	0	0	0	0	0	0	0	0	0	0	0	0	0	0	0	0	0	0	21	14	2	5	0		
周合计	44	66	64	19	5	19	7	10	5	16	7	56	0	0	158	7	3	1	2	4	0	2	3	7	4	4	3	1	0	0	0	19	17	0	0	3	38	1	595	491	31	42	31		

业务分类图



一周汇总数据

日期	类别	UIS	电子邮件	有线网络	无线网络	校园网络访客	网络开户/充值	收费代理	图书馆代理	光华楼门禁	一卡通	二级域名/实地址	服务器托管	VPN	IP地址扩充	垃圾邮件	正版软件	个人电脑	校园信息门户	人事/组织	OA/档案	学工系统	迎新/招生/离校	教务系统	选课系统	收费平台	研究生/导师/科研	个人主页	E-learning	资产管理	网站集群	PT/视频服务	系统安全	邮件到期/退信	外来人员接待	内部信息	信息化培训	感谢/道歉	投诉及举报	其它	备注	每日校区分项合计	邯郸分项总计	张江分项总计	江湾分项总计	枫林分项总计						
30	接听电话	0	0	0	0	0	0	1	1	0	0	0	0	0	0	0	0	0	0	0	0	0	0	0	0	1	0	0	0	0	0	0	0	0	0	0	0	0	0	0	0	0	0	3	3	0	0	0				
	处理邮件	1	0	0	0	0	0	0	0	0	0	0	0	0	0	0	0	0	0	0	0	0	0	0	1	0	0	0	0	0	0	0	0	0	0	0	0	0	0	0	0	0	0	0	0	2	2	0	0	0		
	接待用户	0	0	1	0	0	1	0	0	0	0	0	0	0	0	0	0	0	0	0	0	0	0	0	0	0	0	0	0	0	0	0	0	0	0	0	0	0	0	0	2	0	4	2	0	0	2					
	外出服务	0	0	0	0	0	0	0	0	0	0	0	0	0	0	0	0	0	0	0	0	0	0	0	0	0	0	0	0	0	0	0	0	0	0	0	0	0	0	0	0	0	0	0	0	0	0	0	0	0		
1	接听电话	0	1	1	0	1	0	0	1	0	0	0	0	0	0	0	0	0	0	0	0	0	0	0	0	0	0	0	0	0	0	0	0	0	0	0	0	0	0	0	0	0	0	0	0	0	4	2	0	0	2	
	处理邮件	0	0	0	0	0	0	0	0	0	0	0	0	0	0	0	0	0	0	0	0	0	0	0	0	0	0	0	0	0	0	0	0	0	0	0	0	0	0	0	0	0	0	0	0	0	0	0	0	0	0	
	接待用户	0	0	0	0	0	0	0	0	0	0	0	0	0	0	0	0	0	0	0	0	0	0	0	0	0	0	0	0	0	0	0	0	0	0	0	0	0	0	0	0	0	0	0	0	0	0	0	0	0	0	0
	外出服务	0	0	0	0	0	0	0	0	0	0	0	0	0	0	0	0	0	0	0	0	0	0	0	0	0	0	0	0	0	0	0	0	0	0	0	0	0	0	0	0	0	0	0	0	0	0	0	0	0	0	0
2	接听电话	5	10	10	4	1	0	1	1	0	4	0	4	0	0	0	2	1	0	0	1	0	0	1	1	1	0	1	0	0	0	0	0	0	0	7	0	0	0	1	0	0	55	32	14	5	4					
	处理邮件	4	8	0	0	0	0	0	0	0	0	2	0	0	46	0	0	0	0	0	0	0	1	1	0	0	1	0	0	0	0	0	0	0	0	0	0	0	0	0	0	0	0	0	63	63	0	0	0			
	接待用户	3	6	3	0	1	7	0	0	2	0	10	0	0	0	0	0	0	0	0	0	0	0	0	0	0	0	0	0	0	0	0	0	0	0	0	0	0	0	0	0	0	0	0	32	31	0	0	1			
	外出服务	0	3	2	1	0	0	0	0	0	1	0	0	0	0	0	0	0	0	0	0	0	0	0	0	0	0	0	0	0	0	0	0	0	0	0	0	0	0	0	0	0	0	7	4	1	2	0				

