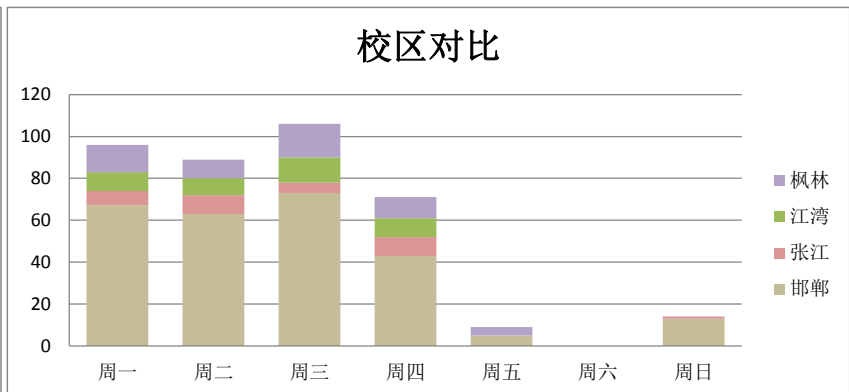
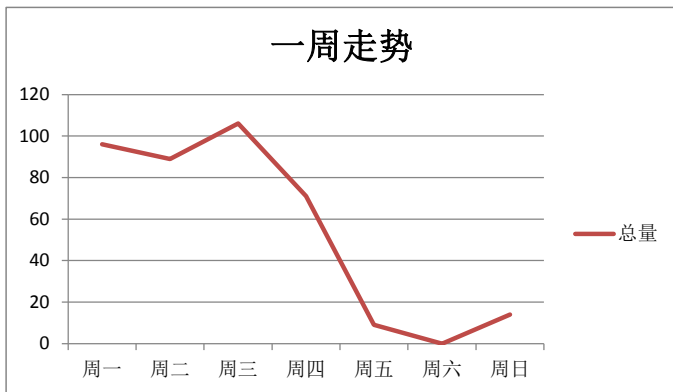


运行服务数据统计周报【2012年6月18日-24日】

一周总体数据

服务类别	邯郸		张江	江湾	枫林	总计
	接听	记录				
接听电话	142	92	24	14	26	206
处理邮件	62		0	1	2	65
接待用户	91		6	18	19	134
外出服务	19		1	5	5	30
总计	314		31	38	52	435

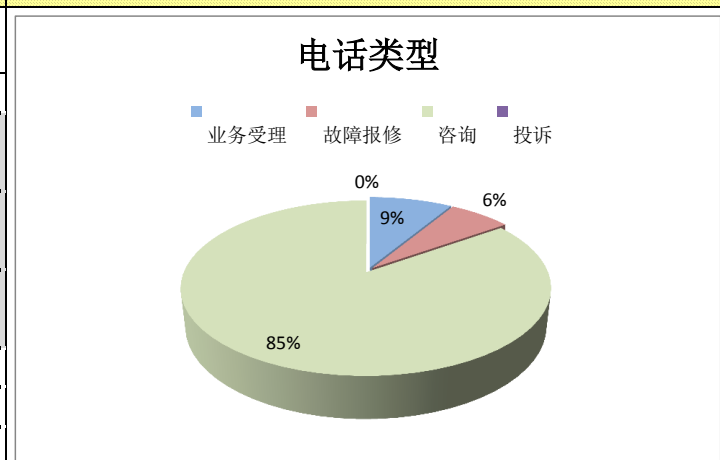
一周走势及四校区对比图表



一周主要事件

日期	星期	网络相关	重要服务支持
18	周一		
19	周二		1、提供校内师生提供欧洲杯高清转播服务，并发布 2、16:00韩国课程 视频直播支持
20	周三	教师公寓网络暂时中断	1、完成延长继续在本校攻读研究生的毕业班同学一卡通有效期的相关工作，并发布 2、16:00韩国课程 视频直播支持
21	周四	教师公寓网络暂时中断	16:00韩国课程 视频直播支持
22	周五		
23	周六		
24	周日		

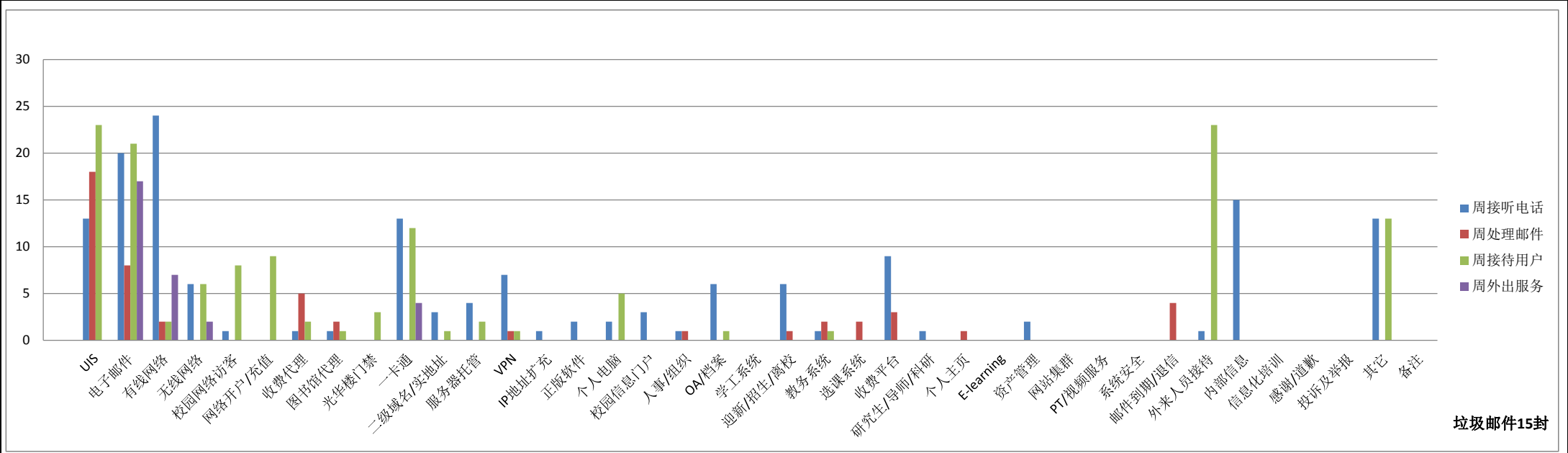
minicall电话类型统计



服务类型及业务分类一周统计

类别	服务类型及业务分类																												四校区合计	邯郸校区	张江校区	江湾校区	枫林校区													
	UIS	电子邮件	有线网络	无线网络	校园网络访客	网络开户/充值	收费代理	图书馆代理	光华楼门禁	一卡通	二级域名/实地址	服务器托管	VPN	IP地址扩充	垃圾邮件	正版软件	个人电脑	校园信息门户	人事/组织	OA/档案	学工系统	迎新/招生/离校	教务系统	选课系统	收费平台	研究生/导师/科研	个人主页	E-learning						资产管理	网站集群	PT/视频服务	系统安全	邮件到期/退信	外来人员接待	内部信息	信息化培训	感谢/道歉	投诉及举报	其它	备注	
周接听电话	13	20	24	6	1	0	1	1	0	13	3	4	7	1	0	2	2	3	1	6	0	6	1	0	9	1	0	0	2	0	0	0	0	1	15	0	0	0	13	0	156	92	24	14	26	
周处理邮件	18	8	2	0	0	0	5	2	0	0	0	1	0	15	0	0	0	1	0	0	1	2	2	3	0	1	0	0	0	0	4	0	0	0	0	0	0	0	0	0	0	65	62	0	1	2
周接待用户	23	21	2	6	8	9	2	1	3	12	1	2	1	0	0	5	0	0	1	0	0	1	0	0	0	0	0	0	0	0	23	0	0	0	0	0	0	13	0	134	91	6	18	19		
周外出服务	0	17	7	2	0	0	0	0	0	4	0	0	0	0	0	0	0	0	0	0	0	0	0	0	0	0	0	0	0	0	0	0	0	0	0	0	0	0	0	0	0	30	19	1	5	5
周合计	54	66	35	14	9	9	8	4	3	29	4	6	9	1	15	2	7	3	2	7	0	7	4	2	12	1	1	0	2	0	0	4	24	15	0	0	26	0	385	264	31	38	52			

业务分类图



一周汇总数据

日期	类别	UIS	电子邮件	有线网络	无线网络	校园网络访客	网络开户/充值	收费代理	图书馆代理	光华楼门禁	一卡通	二级域名/实地址	服务器托管	VPN	IP地址扩充	垃圾邮件	正版软件	个人电脑	校园信息门户	人事/组织	OA/档案	学工系统	迎新/招生/离校	教务系统	选课系统	收费平台	研究生/导师/科研	个人主页	E-learning	资产管理	网站集群	PT/视频服务	系统安全	邮件到期/退信	外来人员接待	内部信息	信息化培训	感谢/道歉	投诉及举报	其它	备注	每日校区分项合计	邯郸分项总计	张江分项总计	江湾分项总计	枫林分项总计
18	接听电话	4	2	7	2	1	0	1	0	0	0	0	1	0	0	0	0	1	0	0	0	0	0	0	0	3	0	0	0	0	0	0	0	7	0	0	0	5	0	34	18	4	3	9		
	处理邮件	6	0	0	0	0	0	2	2	0	0	0	0	0	0	6	0	0	0	1	0	0	0	0	0	0	0	1	0	0	0	0	0	0	0	0	0	0	0	0	0	18	18	0	0	0
	接待用户	7	5	0	3	1	1	1	0	1	4	0	0	0	0	0	0	2	0	0	0	0	0	0	0	0	0	0	0	0	0	0	0	7	0	0	0	0	5	0	37	26	2	5	4	
	外出服务	0	4	2	0	0	0	0	0	0	1	0	0	0	0	0	0	0	0	0	0	0	0	0	0	0	0	0	0	0	0	0	0	0	0	0	0	0	0	0	0	7	5	1	1	0
19	接听电话	7	1	7	0	0	0	0	0	0	0	1	0	2	0	0	0	0	1	0	0	0	2	0	0	2	0	0	0	1	0	0	0	1	2	0	0	0	2	0	29	16	7	1	5	
	处理邮件	6	2	1	0	0	0	2	0	0	0	0	0	0	0	3	0	0	0	0	0	0	0	0	0	3	0	0	0	0	0	0	0	0	0	0	0	0	0	0	0	17	16	0	1	0
	接待用户	7	3	0	0	5	1	1	0	1	3	1	2	0	0	0	0	2	0	0	0	0	0	0	0	0	0	0	0	0	0	0	7	0	0	0	0	4	0	37	27	2	4	4		
	外出服务	0	4	1	0	0	0	0	0	0	1	0	0	0	0	0	0	0	0	0	0	0	0	0	0	0	0	0	0	0	0	0	0	0	0	0	0	0	0	0	0	6	4	0	2	0
20	接听电话	0	12	6	3	0	0	1	0	10	1	1	1	1	0	0	0	0	0	2	0	2	1	0	0	1	0	0	0	0	0	0	0	4	0	0	0	2	0	47	31	5	6	5		
	处理邮件	4	3	1	0	0	0	1	0	0	0	0	0	0	0	6	0	0	0	0	0	0	1	0	0	0	0	0	0	0	0	0	2	0	0	0	0	0	0	0	18	17	0	0	1	
	接待用户	2	6	2	1	2	6	0	1	1	3	0	0	0	0	0	0	0	0	0	1	0	0	1	0	0	0	0	0	0	0	0	3	0	0	0	0	2	0	31	21	0	5	5		
	外出服务	0	3	4	2	0	0	0	0	0	1	0	0	0	0	0	0	0	0	0	0	0	0	0	0	0	0	0	0	0	0	0	0	0	0	0	0	0	0	0	0	10	4	0	1	5
21	接听电话	2	5	1	1	0	0	0	0	0	3	1	2	1	1	0	2	1	2	0	4	0	2	0	0	2	0	0	0	1	0	0	0	2	0	0	0	3	0	36	21	7	4	4		
	处理邮件	1	2	0	0	0	0	0	0	0	0	0	0	1	0	0	0	0	0	0	0	0	0	0	2	0	0	0	0	0	0	0	0	0	0	0	0	0	0	0	8	7	0	0	1	
	接待用户	4	6	0	1	0	1	0	0	0	2	0	0	1	0	0	0	1	0	0	0	0	0	0	0	0	0	0	0	0	0	0	6	0	0	0	0	1	0	23	12	2	4	5		
	外出服务	0	3	0	0	0	0	0	0	0	1	0	0	0	0	0	0	0	0	0	0	0	0	0	0	0	0	0	0	0	0	0	0	0	0	0	0	0	0	0	4	3	0	1	0	

