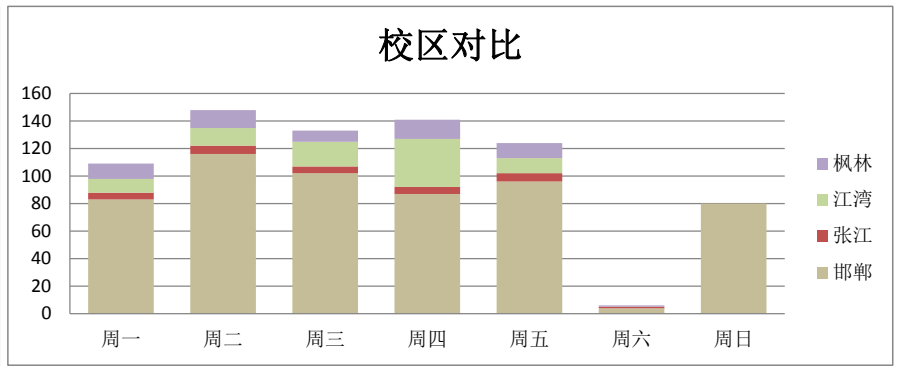
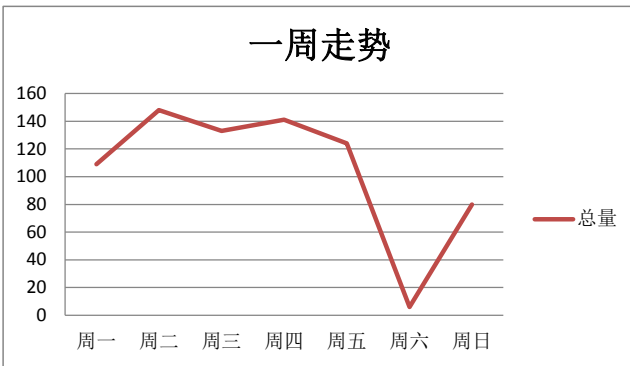


# 运行服务数据统计周报【2012年5月14日-20日】

## 一周总体数据

服务类别	邯郸		张江	江湾	枫林	总计
	接听	记录				
接听电话	209	150	23	28	27	287
处理邮件	342		0	0	2	344
接待用户	55		2	58	27	142
外出服务	21		3	1	2	27
<b>总计</b>	<b>627</b>		<b>28</b>	<b>87</b>	<b>58</b>	<b>800</b>

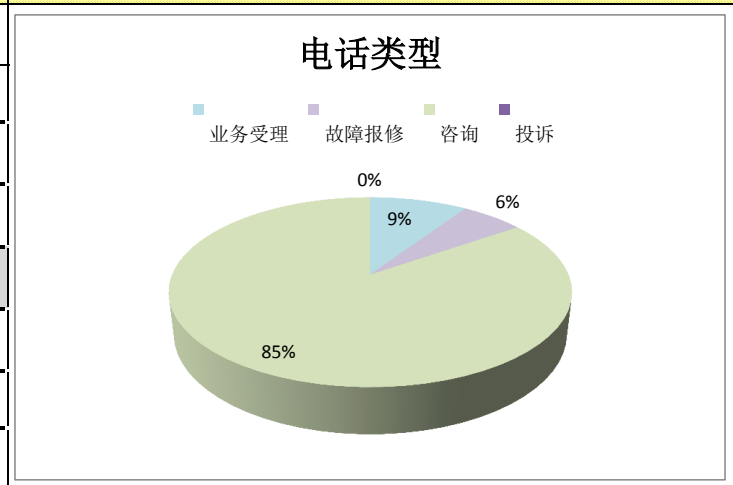
## 一周走势及四校区对比图表



## 一周主要事件

日期	星期	业务系统支持	网络相关
14	周一		
15	周二		
16	周三		
17	周四		8:00-8:40管院断电, 空调连接到UPS机房, 导致UPS电量耗尽, 网络暂时中断
18	周五	教务系统 计算机等级考试报名 上线	
19	周六		
20	周日		

## minicall电话类型统计



## 服务类型及业务分类一周统计

类别	UIS	电子邮件	有线网络	无线网络	校园网络访客	网络开户/充值	收费代理	图书馆代理	光华门禁	一卡通	一级域名/实地地址	服务器托管	VPN	IP地址扩充	垃圾邮件	正版软件	个人电脑	校园信息门户	人事/组织	OA/档案	学工系统	迎新/招生/离校	教务系统	选课系统	收费平台	研究生/导师/科研	个人主页	E-learning	资产管理	网站集群	PT/视频服务	系统安全	邮件到期/退信	外来人员接待	内部信息	信息化培训	感谢/道歉	投诉及举报	其它	备注	四校区合计	邯郸校区	张江校区	江湾校区	枫林校区
周处理邮件	20	23	4	0	0	0	4	0	0	0	0	2	0	0	262	3	0	2	0	2	2	0	0	8	0	1	6	0	0	0	0	0	1	0	2	0	1	1	0	0	344	342	0	0	2
周接待用户	9	7	1	6	5	7	0	5	5	4	0	42	1	0	0	2	4	0	0	0	6	1	0	0	1	0	0	0	1	4	0	0	15	7	0	0	0	8	0	142	55	2	58	27	
周外出服务	0	0	15	2	0	0	0	0	2	1	3	0	0	0	0	2	2	0	0	0	0	0	0	0	0	0	0	0	0	0	0	0	0	0	0	0	0	0	0	0	27	21	3	1	2
<b>周合计</b>	<b>56</b>	<b>47</b>	<b>73</b>	<b>21</b>	<b>5</b>	<b>7</b>	<b>7</b>	<b>9</b>	<b>12</b>	<b>11</b>	<b>10</b>	<b>56</b>	<b>3</b>	<b>1</b>	<b>262</b>	<b>14</b>	<b>6</b>	<b>3</b>	<b>2</b>	<b>11</b>	<b>12</b>	<b>1</b>	<b>2</b>	<b>9</b>	<b>3</b>	<b>5</b>	<b>7</b>	<b>2</b>	<b>1</b>	<b>1</b>	<b>4</b>	<b>0</b>	<b>1</b>	<b>15</b>	<b>21</b>	<b>0</b>	<b>1</b>	<b>39</b>	<b>0</b>	<b>741</b>	<b>568</b>	<b>28</b>	<b>87</b>	<b>58</b>	



